



ACQUISITO IL 100% DI MIDLAND

Shopping inglese per Granarolo

«Shopping» inglese per Granarolo. L'azienda agroalimentare emiliana, attraverso la controllata Granarolo Uk, ha acquisito il 100% di Midland Food Group, distributore di prodotti alimentari nel Regno Unito. L'azienda britannica - si legge in una nota - conta su 224 dipendenti e un fatturato previsto di 70 milioni di euro, serve migliaia di clienti tramite due magazzini, a Willenhall nella zona di Birmingham e a Basingstoke in quella di Londra.



COLDIRETTI PARMA

Donne Impresa, Pratisoli al vertice

Mara Pratisoli è stata riconfermata alla guida di Coldiretti Donne Impresa di Parma per il quinquennio 2018/2023. La responsabile provinciale Pratisoli e le due vice responsabili provinciali Paola Bartoli e Maria Cristina Bergamaschi sono state nominate anche per il Coordinamento Regionale Coldiretti Donne Impresa. Come coordinatrice provinciale è stata riconfermata Paola Ferrari.

Mercati esteri L'export parmense accelera in Canada, India e Cina

Nei primi 9 mesi del 2017 le esportazioni sono cresciute del 3,4%. A trainare metallurgia, prodotti chimici, le macchine e l'alimentare

L'export provinciale aumenta, in questi primi nove mesi del 2017, del +3,4 per cento. Il maggior aumento è verso il Canada, l'India e la Cina. Si registra invece una forte diminuzione dell'export in Giappone e negli Stati Uniti. L'export verso il Regno Unito e la Russia, per entrambi positivo e costante, dimostra che le misure protezionistiche e di embargo non hanno prodotto effetti concreti. Lo rivelano i dati elaborati dall'ufficio studi della Camera di Commercio.

I settori

In valore assoluto Parma, nel periodo gennaio-settembre 2017, ha esportato merci per 4.833 milioni di euro, in gran parte provenienti dai settori delle macchine ed apparecchi meccanici (27,7%), dei prodot-

ti alimentari e bevande (24,1%), dei metalli e prodotti in metallo (11,6%), dei prodotti farmaceutici (11,7%), chimici e fibre sintetiche artificiali (7,2%), dei prodotti della lavorazione di minerali non metalliferi (5,3%), dei prodotti in metallo, esclusi macchinari ed attrezzature (3,3%) e dei prodotti della metallurgia (3,2%).

Nei primi nove mesi del 2017, rispetto allo stesso periodo del 2016, dei settori più importanti quello dei prodotti della metallurgia +9,9%, seguito dai prodotti chimici +9,7%, macchinari ed attrezzature +3,3%, alimenti e bevande +3,2%. Andamento negativo, invece, per i settori dei prodotti in metallo, esclusi macchinari ed attrezzature (-1,8%) e dei prodotti farmaceutici (-4%).

L'EXPORT DELLA PROVINCIA DI PARMA L'ANDAMENTO PER AREA GEOGRAFICA

Tasso tendenziale dei primi nove mesi del 2017

EUROPA		7,0%
EUROPA A 28		6,7%
Francia		2,7%
Germania		6,8%
Spagna		5,0%
Regno Unito		11,9%
Russia		9,5%
AMERICA		-7,6%
AMERICA DEL NORD		-12,2%
Stati Uniti		-17,4%
Canada		32,2%
AMERICA DEL SUD		2,9%
ASIA		-1,1%
Cina		22,9%
Giappone		-39,2%
India		27,9%
AFRICA		9,0%
AFRICA DEL NORD		1,4%
OCEANIA E ALTRI		-15,8%
MONDO		3,4%

CEC EDITORIALE

Aree geografiche

La crescita percentuale più elevata ha riguardato l'Africa (+9%), che ha assorbito il 5% dell'export parmense, seguita dall'Europa (+7%), che assorbe il 67,5% dell'export provinciale. In flessione del 1,1%, invece, l'andamento delle esportazioni in Asia che rappresentano il 13,4% dell'export provinciale, e del 7,6 in America a cui vanno il 12,3% delle esportazioni.

In Europa hanno segnato incrementi le esportazioni verso Regno Unito (+11,9%), Federazione russa (+9,5%), Germania (+6,8%) e Spagna (+5%). Sono aumentate le esportazioni dirette verso il Canada (+32,2%, che rappresentano però il 1,3% dell'export parmense) l'India (+27,9%, che importa lo 0,6% delle merci parmensi), la Cina (+22,9% per il 3,6% delle esportazioni), in calo Giappone (-39,2%) Stati Uniti (17,4%).

r.eco.

© RIPRODUZIONE RISERVATA

EXPORT

UNICREDIT PORTA LE AZIENDE SU ALIBABA

Unicredit e Alibaba.com, il marketplace B2B di Alibaba Group, hanno stretto una collaborazione finalizzata a supportare le aziende italiane che esportano. Le parti lanceranno una serie di iniziative di marketing che promuovono l'export italiano sulla piattaforma internazionale di Alibaba.com. Nel contempo, Unicredit presenterà un nuovo prodotto separato, Easy Export, che sarà disponibile in esclusiva per la clientela da inizio marzo. Grazie all'accordo, i clienti Unicredit avranno accesso a Alibaba.com e saranno in grado di raggiungere clienti presenti in oltre 200 Paesi.

IN EMILIA ROMAGNA

3,9 MLN DI INDOTTO RIQUALIFICANDO IL 10% DEGLI EDIFICI

Riqualificando il 10% degli edifici costruiti in Emilia-Romagna prima del 1980, pari a 124 milioni di metri quadri in totale, «si potrebbe creare un indotto da 3,9 miliardi di euro, occupando circa 31.000 persone e ottenendo risparmi energetici per circa 88,3 milioni di euro all'anno». Emerge da una analisi condotta da Build Lab-Laboratorio di Innovazione e Finanza per l'Edilizia Sostenibile dell'Emilia-Romagna, coordinato da Aster.

REGGIO EMILIA

MERCATI ESTERI NASCE COOPSERVICE INTERNATIONAL

Nasce Coopservice International, società in cui confluiranno tutte le attività all'estero detenute da Coopservice - cooperativa reggiana attiva nel settore dei servizi integrati - e veicolo operativo per l'internazionalizzazione.

r.eco.

© RIPRODUZIONE RISERVATA

Custom Nel piano 2020 acquisizioni e nuova sede

Il fatturato registra un incremento del 39,9%, con un consolidato netto di circa 110 milioni

Il gruppo Custom archivia l'ultimo anno fiscale con un aumento dei ricavi di circa 30,8 milioni di euro. A trainare sono l'export, il consolidamento dei mercati dei settori verticali e i nuovi progetti dal contenuto innovativo. L'Ebitda consolidato cresce del 41,3% (passa da 13,2 a 18,7 milioni). Il fatturato registra un incremento del 39,9% con un consolidato netto di circa 110 milioni. «Custom si conferma a livello internazionale

come punto di riferimento nella progettazione e realizzazione di soluzioni retail per l'automazione e l'innovazione dei servizi al pubblico - si legge in una nota del gruppo -. L'esperienza internazionale ed il know how acquisito nel tempo e sul campo hanno permesso di diventare oggi l'unica realtà in grado di ideare, progettare e produrre tutto internamente mettendo a disposizione dei diversi mercati un'offerta multi-settore che unisce har-



CUSTOM Il presidente Stradi.

dware, software e service». Il piano industriale 2020, presentato da Carlo Stradi, presidente e ceo del gruppo Custom «contiene capacità e

concretezza nell'ambito di strategie future che hanno l'obiettivo di portare soluzioni integrate e non solo prodotti. Veri e propri benefici in termini di efficienza, affidabilità e riduzione dei costi operativi per il Cliente che sceglie il Gruppo Custom».

«L'obiettivo di Custom è offrire una soluzione completa e affidabile che eviti al nostro cliente di impiegare proprie risorse distraendole dal business principale» sottolinea Stradi». Tre i pilastri strategici del piano industriale: grande spazio agli investimenti in ambito R&D per rafforzare il know how interno e rendere sempre più unica l'offerta. Stampa e scansione ma anche sistemi di riconoscimento, tracciatura e pagamento; acquisizioni strategiche che consentano l'integrazione di prodotti per compor-

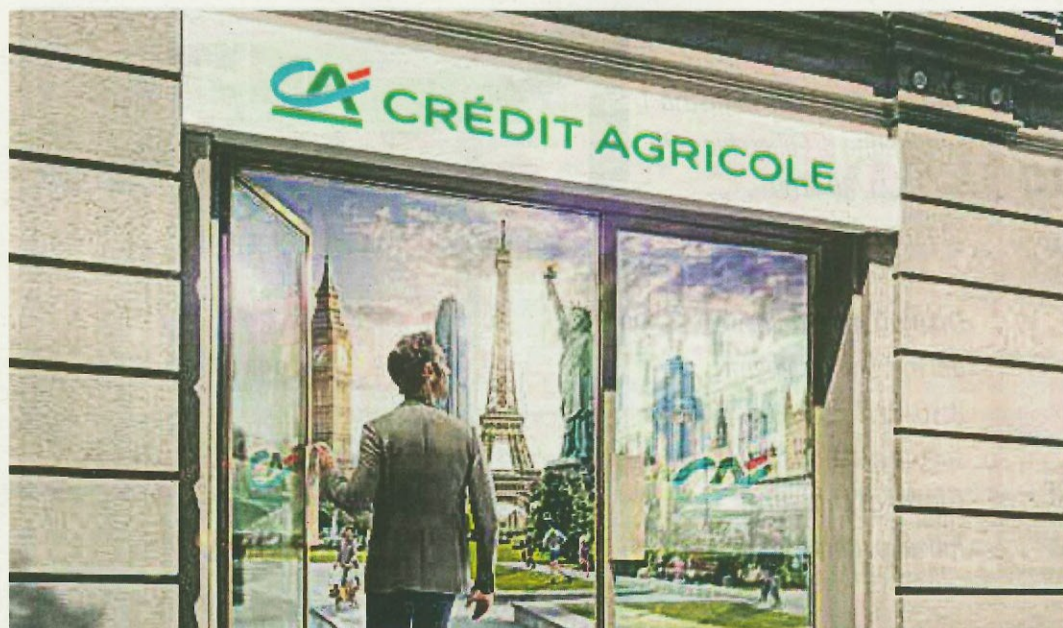
re migliori soluzioni.

A Gennaio si è perfezionata l'acquisizione del 52% del capitale di Power2Retail, innovativa azienda che progetta e produce soluzioni software integrate. A breve si chiuderanno altre due operazioni: da una parte l'acquisizione di un partner brasiliano e dall'altra l'ampliamento dell'offerta attraverso l'acquisizione di una storica azienda italiana. Nel piano figura anche il miglioramento della struttura di lavoro per dare maggior comfort ai propri collaboratori.

Presto verrà dato il via ad una nuova costruzione innovativa ed ecocompatibile che unirà le tre sedi sul territorio in un unico stabilimento; ora dislocate tra Fontevivo, Pontetaro e Interporto.

r.eco.

© RIPRODUZIONE RISERVATA



Entra in un gruppo bancario tra i più solidi al mondo: 52 milioni di clienti in 50 paesi

Non è solo una questione di numeri, Crédit Agricole ha fatto della creazione di valore per le famiglie e le imprese la sua vocazione. È scritto nei nostri risultati e nel nostro modo di fare banca ogni giorno. Scegli di dare più certezze ai tuoi progetti, entra in Crédit Agricole.



CRÉDIT AGRICOLE
Una grande banca, tutta per te.

www.credit-agricole.it